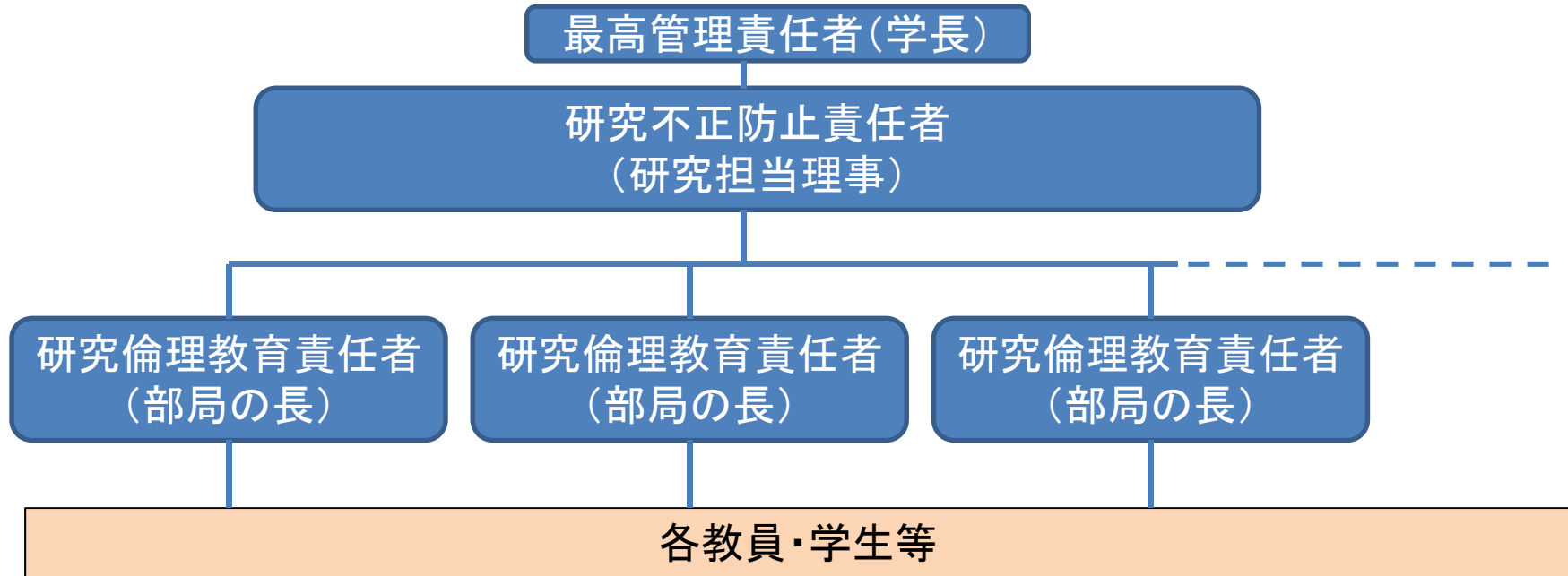


# 金沢大学 研究活動不正防止等の体制



最高管理責任者 (学長)	本学の研究活動の不正防止及び対応に関する最高管理責任者
研究不正防止責任者 (研究担当理事)	研究活動の不正防止の総括責任者
研究倫理教育責任者 (各部局の長)	当該部局の研究従事者に対する研究倫理教育の実施及び研究活動の不正防止等を行う責任者

# 金沢大学 特定不正行為の告発への対応

